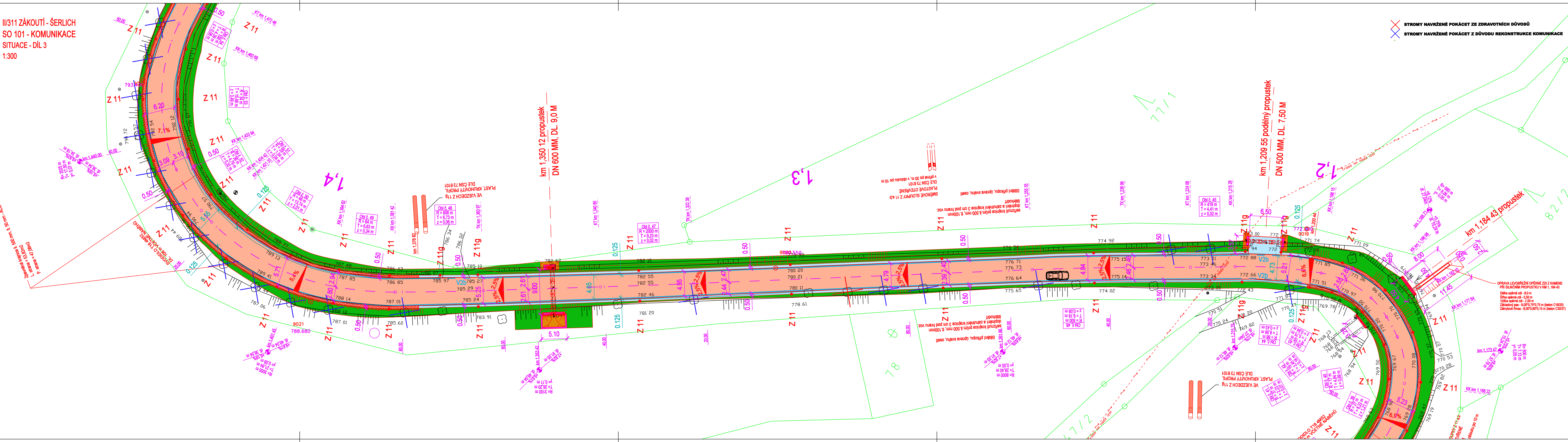


II/311 ZÁKOUTÍ - ŠERLICH
SO 101 - KOMUNIKACE
SITUACE - DÍL 3
1:300



LEGENDA

KATASTR NEMOVITOSTÍ, POLOHOPIŠ

- HRANICE PARCEL DLE KN
- VNITŘNÍ HRANICE DLE KN
- HRANICE KÚ
- PARCELNÍ ČÍSLA DLE KN
- POLOHOPIŠ
- PRVKY POLOHOPIŠU
- INŽENÝRSKÉ SÍTĚ
- PODZEMNÍ VEDENÍ NN DO V MAJETKU ČEZ DISTRIBUCE, A.S.
- NADZEMNÍ VEDENÍ NN DO V MAJETKU ČEZ DISTRIBUCE, A.S.
- VEDENÍ STL PLYNOVODU V MAJETKU RWE GASNET, S.R.O.
- SÍŤ ELEKTRONICKÉ KOMUNIKACE V MAJETKU CETIN, A.S.

VODOROVNÉ DOPRAVNÍ ZNAČENÍ

SMĚROVÉ SLOUPKY Z 11 a,b
PLASTOVÉ OTEVŘENÉ
DLE ČSN 73 6101
v přímé po 30 m, v oblouku po 10 m

PLAST, KRUHOVITÝ PROFIL
VE VJEZDECH Z 11g
DLE ČSN 73 6101

LEGENDA PLOCH

- ASFALTOBETONOVÁ VOZOVKA - OBRUSNÝ KRYT
- ZPEVNĚNÁ KRAJNICE - ACO 11+
- NEZPEVNĚNÁ KRAJNICE - ŠTĚRKODRT
- TERÉNNÍ ÚPRAVY SVAHU - ŠTRŽENÍ KRAJNICE OHUMUSOVÁNÍ - OSETÍ
- VODOROVNÉ DOPRAVNÍ ZNAČENÍ - BARVA
- BETONOVÁ ŽLABOVKA PŘÍKOPOVÁ
- BETONOVÁ ŽLABOVKA SVAHOVÁ
- PŘÍDLAŽBA Z LOMOVÉHO KAMENE - SILNIČNÍ PROPUSTKY

C

DSP + PDPS

INVESTOR:

KRÁLOVÉHRADSKÝ KRAJ
PIVOVARSKÉ NÁMĚSTÍ 1245
500 03 HRADEC KRÁLOVÉ

Razítko, datum, podpis:

OBJEDNATEL:

SÚS KRÁLOVÉHRADSKÉHO KRAJE
KUTNOHORSKÁ 59
500 04 HRADEC KRÁLOVÉ

Razítko, datum, podpis:

KRESLIL:	JAN VAJS	
ZPRACOVAL:	FRANTIŠEK WAYRAUCH	
TECHNICKÁ KONTROLA:	ING. JAKUB HAJN	
ZODPOVĚDNÝ PROJEKTANT:	ING. PAVEL MATYS	
HLAVNÍ PROJEKTANT:	ING. PAVEL MATYS	

KRAJ:	KRÁLOVÉHRADSKÝ	OKRES:	RYCHNOV NAD KNEŽNOU	OBEC:	ZÁKOUTÍ - ŠERLICH
INVESTOR:	KRÁLOVÉHRADSKÝ KRAJ, PIVOVARSKÉ NÁMĚSTÍ 1245, 500 03 HRADEC KRÁLOVÉ				
AKCE:	II/311 ZÁKOUTÍ - ŠERLICH				
OBJEKT:	SO 101 - KOMUNIKACE				
OBSAH:	SITUACE - DÍL 3				

STUPEŇ:	DSP + PDPS
ZAK. ČÍSLO:	0130
ARCHIVNÍ ČÍSLO:	2016-025-0130
DATUM:	VI/2018
FORMÁT:	6x4
MĚŘÍTKO:	1:300
ČÍSLO SOUPRAVY:	ČÍSLO PŘÍLOHY:
	C.2.3.3

IDProjekt s.r.o.

Inženýring a projekce dopravních staveb

Júnova 1028, 517 41 Kostelec nad Orlicí
tel. 494 544 954
iČO 024 97 247

www.idprojekt.cz
DIČ CZ02497247